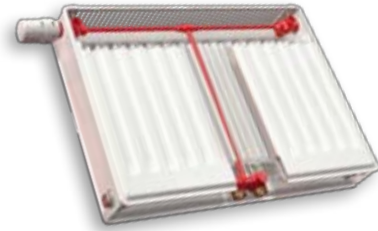


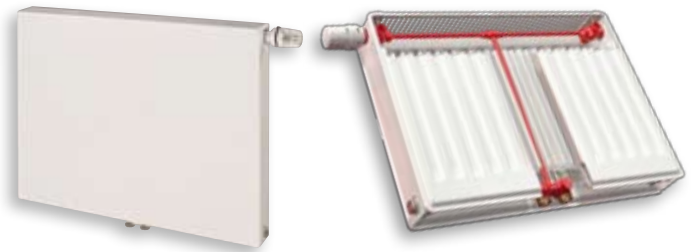
T-Center St. Marx, Wien

Unternehmenssitz von T-Mobile Austria
Architekten: Architektur Consult ZT GmbH
Bauherr: mml Liegenschaftsbesitz GmbH
Bruttogeschoßfläche: 134.000 m²
größtes privates Bauvorhaben Österreichs
Rekordbauzeit von 26 Monaten
Baukosten: 220,0 Mio EUR
VN-Produkt: **T6-Mittenanschlussheizkörper** (ca. 2.300 Stück)



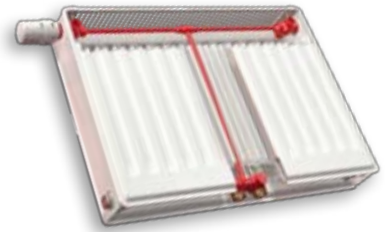
Salzburgarena

Architekten: KSP Engel + Zimmermann
Bauherr: Messezentrum Salzburg GmbH
Bruttogeschossfläche: 21.068,05 m²
Bauzeit von 17 Monaten
Baukosten: 27,098 Mio.€
VN-Produkt: **T6-Plan Mittenanschlussheizkörper**
sowie **T6-Mittenanschlussheizkörper** (68 Stück)



Salzburger Landestheater

Architekten: F. Lorenz, Salzburg
Bruttogeschoßfläche: 8.000 m²
Bauzeit von 5 Monaten
Baukosten: 700.000 €
VN-Produkt: **VONARIS** sowie
T6-Mittenanschlussheizkörper (ca. 400 Stück)



Museum der Moderne, Salzburg

Architekten: F. Pörsche Zwinck, München

Bruttogeschoßfläche: 6.000 m²

Baukosten: 16 Mio. €

VN-Produkt: **T6-Plan Mittenanschlussheizkörper** (20 Stück)



Landhaus II, Innsbruck

Architekten: frank und probst architekten, München
Bruttogeschoßfläche: 13.000 m²
Baukosten: 23 Mio. €
VN-Produkt: **VONARIS** (ca. 1.200 Stück)



Hotel Castellani, Salzburg

Architekten: Scheicher ZT GmbH, Adnet
Bruttogeschoßfläche: 7.300 m²
Baukosten: 8 Mio. €
VN-Produkt: **VONARIS** sowie
T6-Mittenanschlussheizkörper (ca. 100 Stück)

